 **Viernes 16 de noviembre**

Demostración de artes marciales japonesas

Descubre en qué consisten el aikido y el kendo.

Hora: 17:30 horas

Lugar: Centro de Cultura Asiática de Málaga

Entrada libre hasta completar el aforo

Taller de taiko


¿Cómo suena un tambor japonés y cómo se toca?

Seiwa Taiko nos ofrece un taller para conocer más acerca de este instrumento tradicional presente en todo festival japonés.

Hora: 19:00 horas

Lugar: Museo del Patrimonio Municipal

Entrada libre hasta completar el aforo

 **Sábado 17 de noviembre**

Exhibición, taller y conferencia sobre el kimono

Kimono Club Barcelona nos introducirá en el mundo del vestido tradicional japonés.

Hora: 17:30 horas

Lugar: Museo del Patrimonio Municipal

Entrada libre hasta completar el aforo

 **Y ADEMÁS**

Exposición de origami de Origlam

Del 10 al 18 de noviembre

Museo del Patrimonio Municipal

Gastrotour: ruta de la tapa japonesa

Del 9 al 18 de noviembre

Ciclo de cine japonés: Hiroshi Teshigahara

14 de noviembre: "La mujer de la arena"

15 de noviembre: "Rikyu"

Hora: 19:00 horas

Lugar: Salón de Actos Cajamar

Entrada libre hasta completar el aforo

Para más información:

www.culturaasiatica.com

www.malaga.eu



facebook.com/culturaasiaticamalaga

Semana Cultural de Japón

Del 10 al 18
de noviembre de 2012



 **Sábado 10 de noviembre**

Celebrando el Día Mundial del Origami

Conferencia "El origami en la cultura samurai" con demostración práctica

Origlam, una de las pocas maestras europeas especializadas en técnicas japonesas tradicionales de arte en papel, nos introducirá a los auténticos orígenes históricos del arte moderno del origami a través de sus usos en la antigua sociedad feudal de los guerreros samurai. La charla concluirá con una demostración.

Hora: 12:00 horas

Lugar: Museo del Patrimonio Municipal (Paseo de Reding 1, Málaga)

Entrada libre hasta completar el aforo

Taller "Día Mundial del Origami" para adultos y niños acompañados

El 11 de noviembre de cada año se celebra en Japón el Día Internacional del Origami, arte japonés del pliegue en papel, que toma como símbolo una grulla. Te invitamos a celebrar esta efeméride en familia de la mano de la maestra de origami Origlam.

Hora: 17:00 horas

Lugar: Museo del Patrimonio Municipal

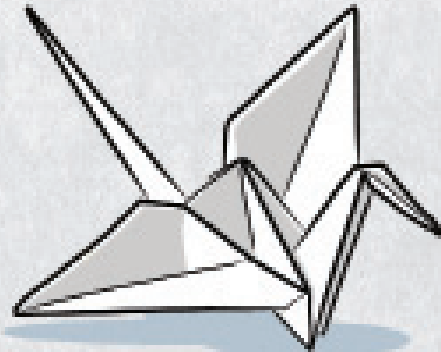
Plazas limitadas. Insíbete en www.culturaasiatica.com


Visita guiada por la exposición de origami

Conoce todos los detalles de la obra expuesta de la mano de su creadora, la artista Origlam.

Hora: a partir de las 18:30 horas

Lugar: Museo del Patrimonio Municipal



 **Lunes 12 de noviembre**

Taller de manga con Xian Nu Studio

Aprende las características del cómic japonés y crea tu propio manga con las chicas de Xian Nu Studio.

Hora: 19:00 horas

Lugar: Centro de Cultura Asiática de Málaga (Avda. Andalucía, 27, Málaga)

Plazas limitadas. Insíbete en www.culturaasiatica.com


Curso de cocina japonesa

¡Atrévete con algo más que sushi! Llévate todos los secretos del chef japonés Kengo Tomita para cocinar un auténtico menú japonés en casa.

Hora: 19:00 horas

Lugar: Laboratorio de sabores. (C/ Duquesa de Parcent, 6, bajo izq, Málaga)

Plazas limitadas. Insíbete en www.culturaasiatica.com

 **Martes 13 de noviembre**

Taller de iniciación al japonés

Konnichiwa, genki desu ka? Si aún no sabes qué significan estas palabras, ven a aprender algunas frases útiles con nosotros.

Hora: 17:30 horas

Lugar: Centro de Cultura Asiática de Málaga

Plazas limitadas. Insíbete en www.culturaasiatica.com

Taller de shiatsu


Impartido por la Escuela Japonesa de Shiatsu de Málaga, aprenderás las técnicas básicas y los beneficios de esta disciplina de origen milenario.

Hora: 18:00 horas

Lugar: Centro de Cultura Asiática de Málaga

Plazas limitadas. Insíbete en www.culturaasiatica.com



 **Miércoles 14 de noviembre**

Muestra de ikebana

Acércate a conocer este arte floral japonés con el maestro Hideyoshi Masuhiro y sus alumnas.

Hora: 17:30 horas

Lugar: Salón de Actos Cajamar (Alameda Principal, 19, Málaga)

Entrada libre hasta completar el aforo


Gastroquedada de Japón

Descubre nuevos sabores, texturas, aromas y la historia que esconden los platos de la gastronomía japonesa con un menú japonés especial.

Hora: 21:30 horas

Lugar: Restaurante Asako (C/ Carretería 96, Málaga)

Plazas limitadas. Insíbete en www.culturaasiatica.com

 **Jueves 15 de noviembre**

Taller de caligrafía japonesa

Si te fascina el idioma japonés y quieres aprender a escribir tu nombre usando sus caracteres, te invitamos a coger el pincel para iniciarte en la escritura japonesa.

Hora: 17:30 horas

Lugar: Centro de Cultura Asiática de Málaga

Plazas limitadas. Insíbete en www.culturaasiatica.com

Ceremonia del té

Conoce cada uno de los detalles de la preparación del té verde japonés en su forma más tradicional.

Hora: 17:30 horas

Lugar: Salón de Actos Cajamar

Entrada libre hasta completar el aforo

